



## Rippenrohrheizgerät R3 Finned Tube Heater R3 Type DHG57A0/R3-..-T.



### Anwendung

⊠ Rippenrohrheizgeräte dienen zur Erwärmung der Raumluft in explosionsgefährdeten Bereichen der Zone 1 und 2.

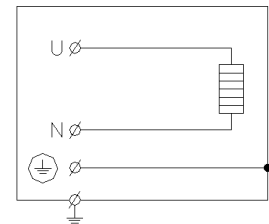
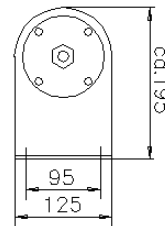
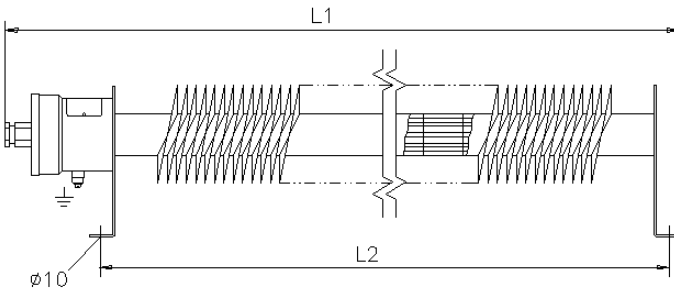
Aufbau: Ausführung komplett in Edelstahl für aggressive oder korrosive Umgebung.

⊠ Finned tube heaters serve for heating of space air in hazardous areas in zone 1 and 2.

Design: Completely made of stainless steel for aggressive or corrosive ambient conditions.

### Auswahltable / Selection Table

Artikel-Nr.	Typ	T Klasse	Bemessungsleistung	Warmleistung	Kurzzeitiger Anfangsstrom/ Vorsicherung	L1	L2	Gewicht	an Lager
Article No.	Type	T Class	Nominal Power [W]	Power Consumption [W]	Inrush current/ Back up fuse [A] / [A gL]	[mm]	[mm]	Weight [kg]	on stock
204 65 016	DHG57A0/R3-0,5-T3	T3	500	360	3,7 / 4	735	600	12	
204 65 017	DHG57A0/R3-0,85-T2	T2	850	610	7,1 / 6	735	600	12	
204 65 018	DHG57A0/R3-1-T3	T3	1000	780	7,8 / 6	1230	1095	18	X
204 65 019	DHG57A0/R3-1,6-T2	T2	1600	1280	16 / 10	1230	1095	18	X
204 65 020	DHG57A0/R3-1,5-T3	T3	1500	1145	11 / 10	1835	1700	25	X
204 65 021	DHG57A0/R3-2,5-T2	T2	2500	2000	25 / 16	1835	1700	25	
204 65 026	DHG57A0/R3-2-T3	T3	2000	1525	20 / 16	2330	2195	30	



### Elektrischer Anschluss:

230 V 1/N/PE 50/60 Hz  
Nennanschlussquerschnitt: 2,5 mm<sup>2</sup>  
Kabeleinführung Ex d: 1 x M20x1,5 für Kabel-ø 11...14,2 mm

### Electrical connection:

230 V 1/N/PE 50/60 Hz  
Nominal connection cross section: 2,5 mm<sup>2</sup>  
Cable gland Ex d: 1 x M20x 1,5 for cable ø 11...14,2 mm

**Aufstellung:** waagrecht, Boden- oder Wandmontage

**Erection:** horizontal wall or floor mounting

**Umgebungstemperatur:** -20 °C ... +40 °C

**Ambient temperature:** -20 °C ... +40 °C

**Ex-Kennzeichnung:** ⊠ II 2G Ex d IIC T3, T2  
entsprechend PTB 08 ATEX 1040 X

**Ex Marking:** ⊠ II 2G Ex d IIC T3, T2  
according to PTB 08 ATEX 1040 X

**Schutzart:** IP 66

**Protection:** IP 66